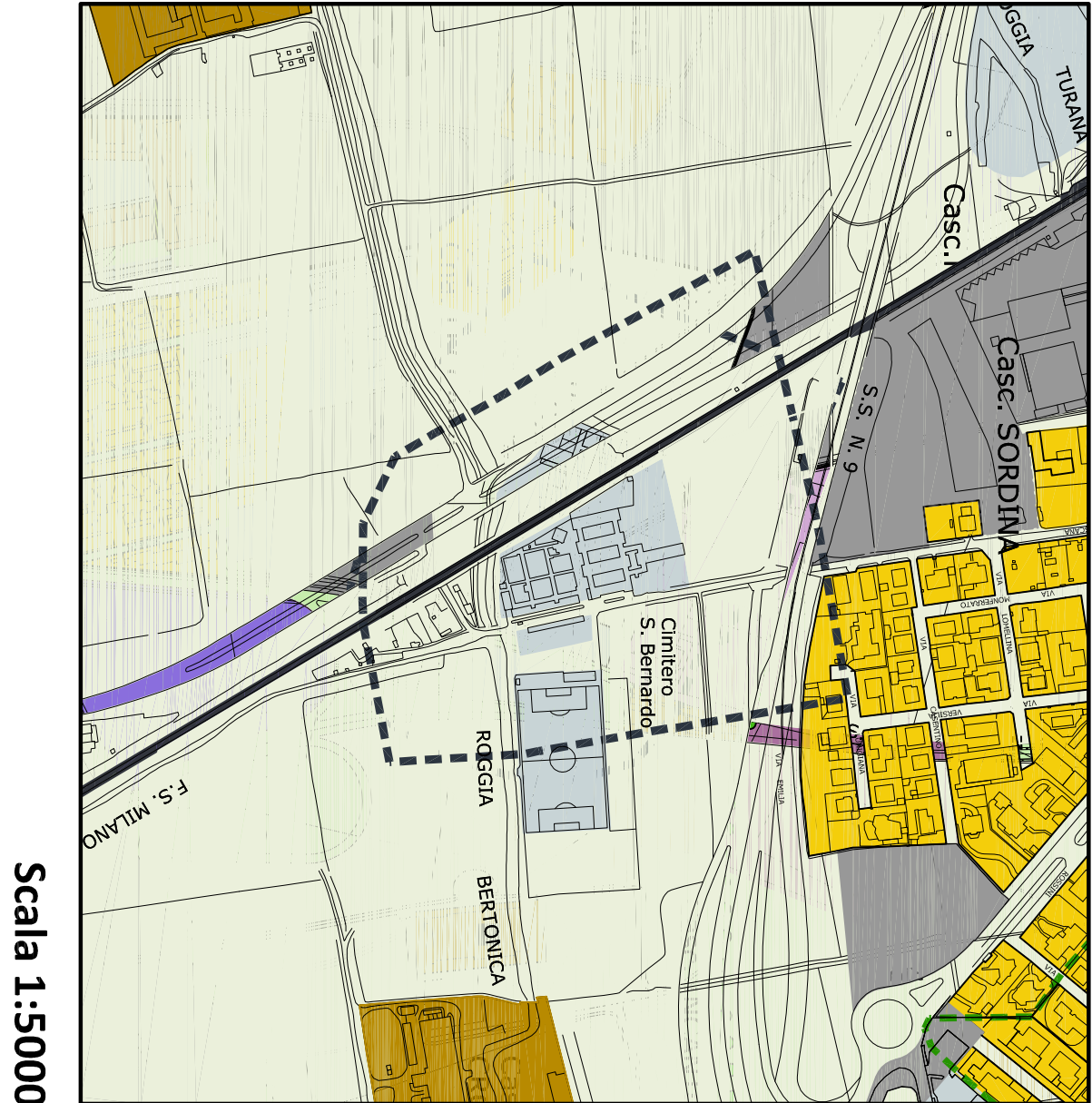


Estratto da PGT - Elaborato PdR, tavola 7a

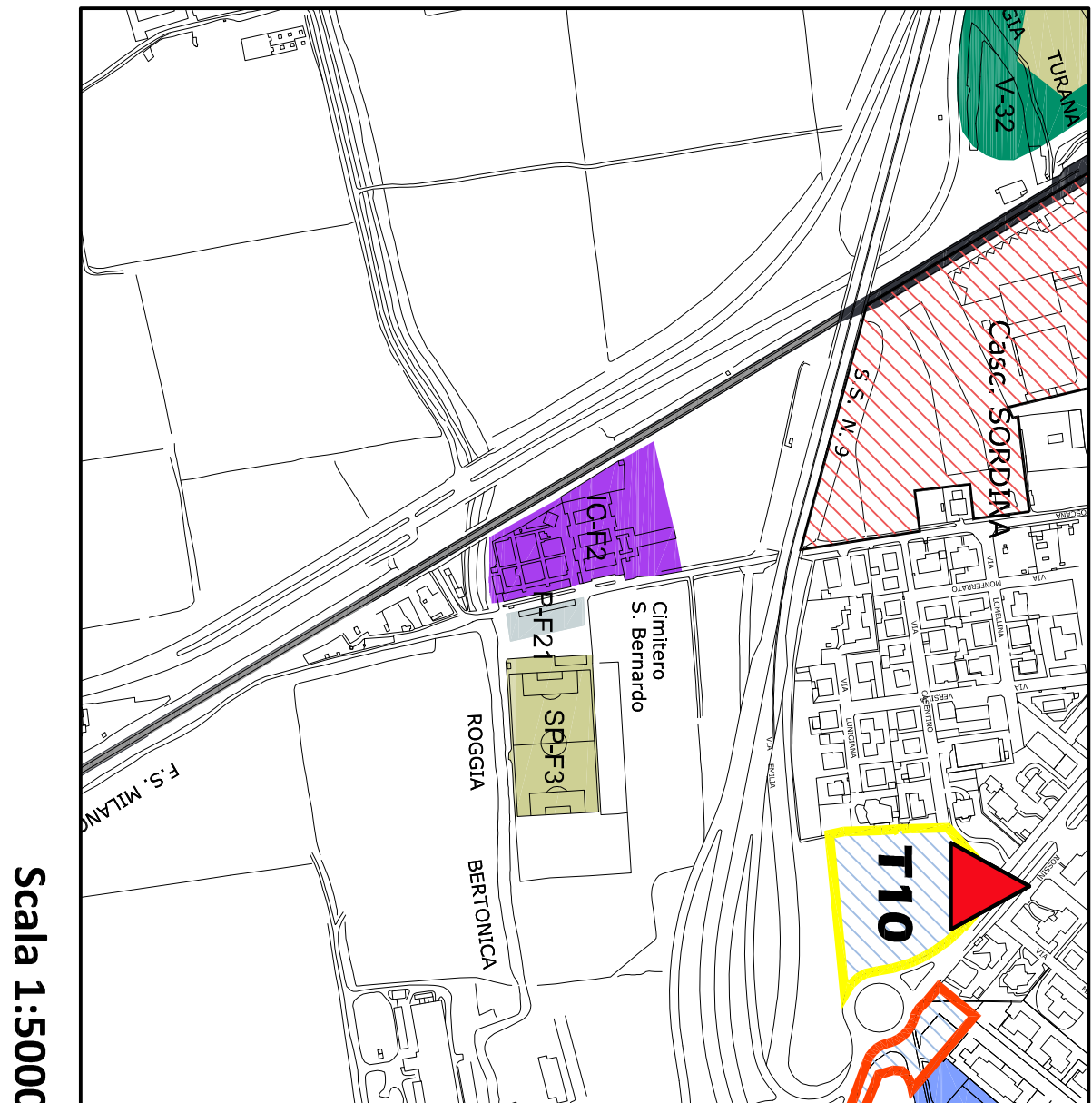


Scala 1:5000

LEGENDA:

- Tessuto aperto ad edifici isolati su lotto a bassa densità - Art. 32
- caratterizzato da prevalente destinazione residenziale a bassa densità, con una volumetria tra i 3 piani, con una discreta dotazione di verde privato.
- Tessuto per attività terziarie commerciali-retive - Art. 39
- caratterizzato da alta densità volumetrica e spaziale, destinato ad attività produttive e terziarie, con volumetria superiore ai 3 piani, con una discreta dotazione di verde privato e di verde pubblico.
- Verde privato - Art. 36
- Aree a servizi pubblici e di uso pubblico - Art. 31 e 38
- servizi di interesse locale, strutture attrezzature tecnologiche, servizi sportivi, aree per la mobilità
- Ambiti di trasformazione previsti dal DdP - Art. 47 e DdP
- Ambiti di trasformazione progressi e ridefiniti dal PGT - Art. 46 e DdP
- Territorio rurale - Art. 49
- Ambiti di interesse paesistico ambientale - Art. 50
- Inselementi rurali di rilevanza paesistica e relativo pertinenza - Art. 51
- Ambiti rurali di interesse storico-artistico e relativo pertinenza - Art. 52
- Tessuto per attività produttive interne al tessuto urbano - Art. 40
- caratterizzato dalla presenza di capannoni di piccole-medie dimensioni destinati ad attività produttiva e artigianale, prodotti di interesse culturale e generamente connessi alle principali infrastrutture di trasporto, in presenza di aree permeabili e verde a prevalenza scura e misto.
- Tessuto per attività produttive - Art. 42
- caratterizzato dalla presenza di capannoni di medie e grandi dimensioni destinati all'attività produttiva, artigianale, prodotti di interesse culturale e generamente connessi alle principali infrastrutture di trasporto, in presenza di aree permeabili e verde a prevalenza scura e misto.

Estratto da PGT - Elaborato PdS, tavola 4



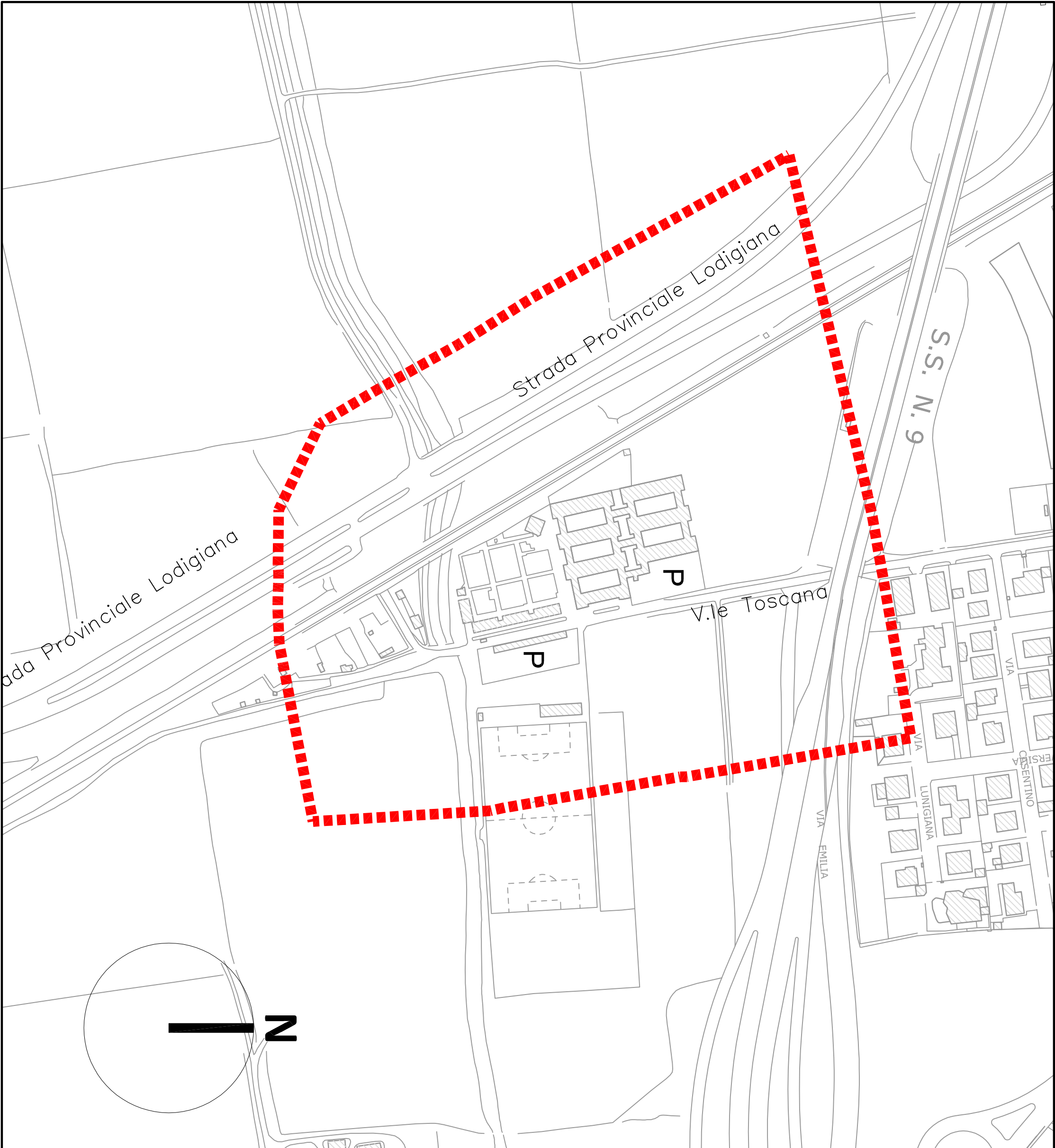
Scala 1:5000

LEGENDA:

- Prevalentemente residenziale
- Piani attuativi previsti da PdS prevalentemente residenziali
- Parcheggio
- Prevalentemente funzioni terziarie e servizi pubblici
- Ambito di trasformazione
- Residenza pubblica
- Ambito di trasformazione previsto dal documento di piano
- Attrezzature pubbliche
- Attrezzature di interesse comune
- Area edilizia residenziale PEEP
- Verde pubblico esistente

Planimetria del territorio comunale

Individuazione del cimitero di San Bernardo



Scala 1:2000

LEGENDA:

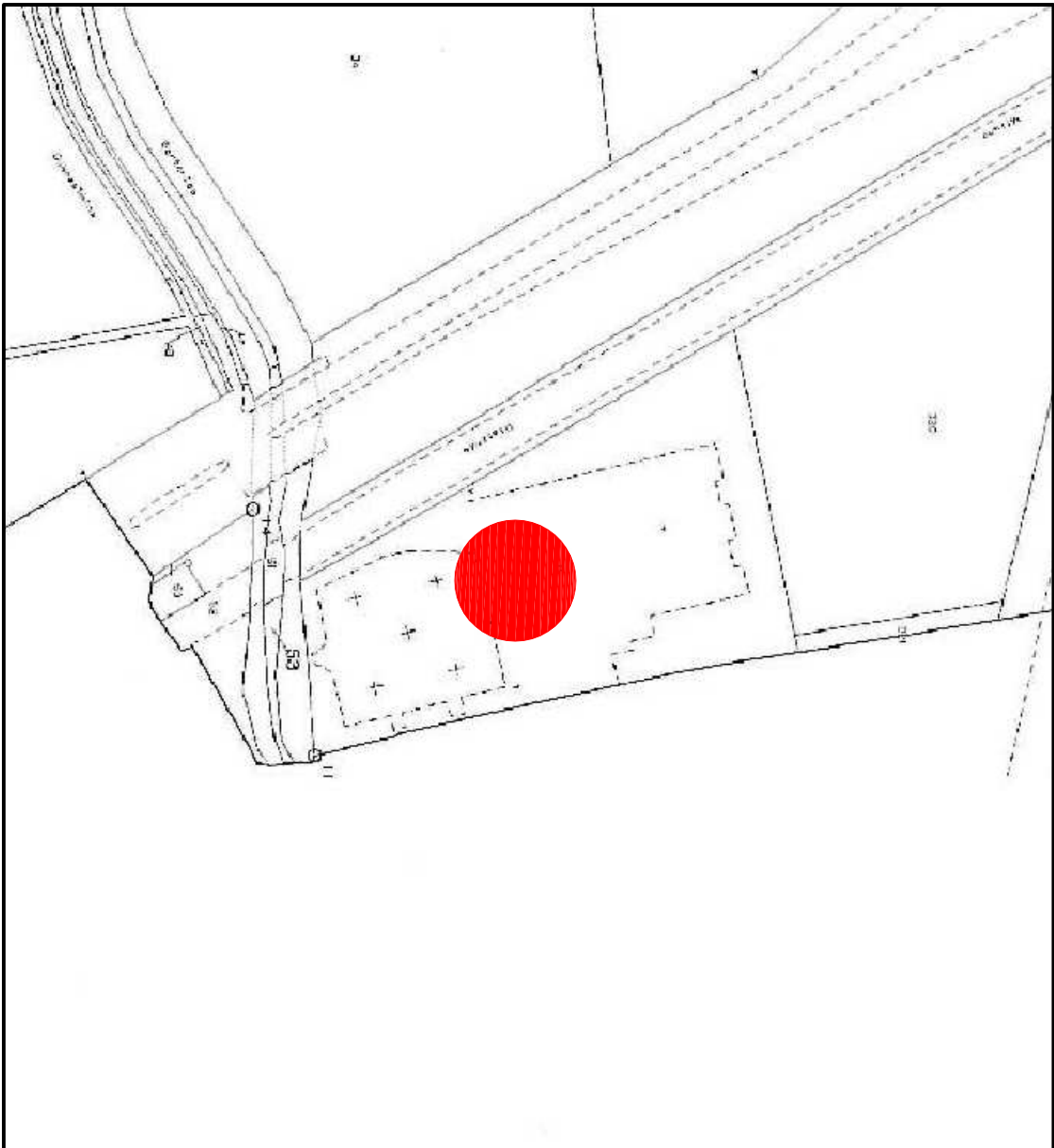
- Linea fascia di rispetto esistente (100 mt.) da PGT
- P Area adibita a parcheggi

Vista aerea da Google Earth



Scala 1:2000

Estratto di mappa catastale, Foglio 69



Scala 1:2000



Comune di Lodi

Settore 7- Urbanistica,edilizia,manutenzione del patrimonio

Progetto: PIANO CIMITERIALE

Tavola: Inquadramento planimetrico del Cimitero di San Bernardo - Stato di Fatto

Tavola n.:

3

Scala: 1:2000/1:5000

Data:

Progettista: Ufficio tecnico Comunale settore 7-
Dott. Ing. Michela Binda

Dirigente: Dott. Ing. Giovanni Ligti

Adottato con delibera del c.c. n° del
Approvato con delibera del c.c. n° del

Elaborato eseguito da: Francesco Galli

1° aggiornamento:

2° aggiornamento:

3° aggiornamento:

Proprietà: Comune di Lodi